

# Installation einer BVA-Radkarte in die GPS-Navigations- und Planungssoftware QuoVadis



Lieber Kunde,

nachdem Sie die gelieferten Daten auf Ihrem Rechner entpackt bzw. gespeichert haben, können Sie ganz einfach die digitale Radkarte in das Programm QuoVadis importieren.

Öffnen Sie QuoVadis und den QV Xplorer.

Wählen Sie eine Kartendatenbank und eine Kartentabelle Ihrer Wahl aus, bzw. legen Sie diese neu an (s. Beisp. in Abb. 1). Wie Sie die Datenbanken und Tabellen organisieren, bleibt Ihnen überlassen. Tipp: Strukturieren Sie Ihre Tabellen nach Ländern, Reisezielen oder sonstigen Thematiken.

Es gibt 2 Möglichkeiten die digitale Radkarte in QuoVadis zu integrieren:

1. Sie wählen im Datei-Explorer Ihres Rechners die Radkarte mit folgender Endung **"\*.ecw"** aus und ziehen sie per Drag & Drop in die gewünschte Kartentabelle Ihrer QuoVadis-Datenbank. Es öffnet sich der Assistent **"Neue Karte"**. Mit **"Fertigstellen"** bestätigen Sie den Import. In einem neuen Kartenfenster wird die Radkarte angezeigt.
2. Sie markieren im QV Xplorer die Kartentabelle, in welche die Radkarte importiert werden soll (s. Beisp. Abb. 1). Klicken Sie in QV Xplorer auf den Button Neu -> Ein Assistent **"Neue Karte"** wird geöffnet. Im Schritt 1 (s. Beisp. Abb. 2) wählen Sie die zu importierende Karte **"\*.ecw"** aus. Die Schritte 2-4 können Sie, ohne weitere Angaben machen zu müssen, mit **"Weiter"** bestätigen. Im Schritt 5 klicken Sie auf **"Fertigstellen"** und beenden den Import. Die Radkarte wird in einem neuen Kartenfenster angezeigt.

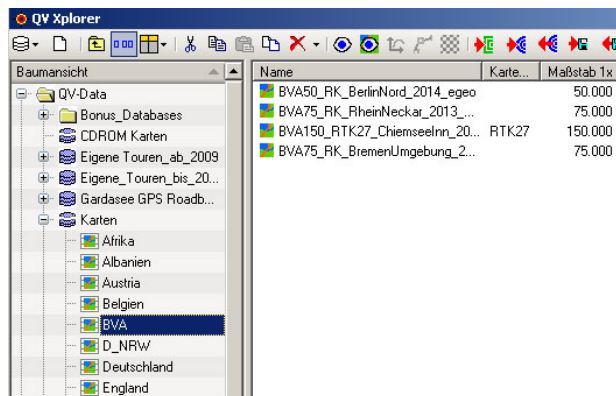


Abbildung 1



Abbildung 2

Weitere Informationen zu QuoVadis finden Sie u. a. auch unter folgender Internetseite:  
<http://www.quovadis-gps.de/quovadis-routenplaner-software>

Wir wünschen Ihnen viel Freude beim Planen und Navigieren mit der neuen digitalen Fahrradkarte vom BVA Bielefelder Verlag!